

Värnamo Energi

Välkommen till vår tv-värld!

Hej, här kommer lite praktisk information till dig som bor i ett "Värnamo Energi hus"

Information om baspaket tv

Som som boende i ett "Värnamo Energi hus" får du tillgång till Värnamo Energis tv-tjänst "Baspaketet". Baspaketet ger dig ett bra basutbud av tv-kanaler. Månads-kostnaden för Baspaketet debiteras av din förening. För att se det nya Baspaketet behöver du göra en kanalsökning den dag er förening/bostadsrätt/hyreshus växlar över till Värnamo Energis TV-tjänst. Välkomsterbjudande! **Beställ i tid så får du digitalbox eller CA-modul på köpet när om väljer till Programkort.** Se mer om Värnamo Energis "Baspaket" på följande infoblad eller på www.varnamoenergi.se/tv

Information om tilläggskanaler

För dig som vill ha ännu fler tv-kanaler, finns massor av färdigmixade tilläggs-paket och à la carte kanaler som du enkelt kan lägga till som tillval. Vi erbjuder allt det bästa från V Film & Sport, C More, TV4, Disney, Discovery mfl. Tilläggs-kanaler beställer du från Värnamo Energi som debiterar aktuell månadskostnad för de extrakanaler du valt att lägga till (från 19 kr/mån). Läs mer om Värnamo Energis "Tilläggskanaler" på följande infoblad eller på vår hemsida. Extra kanaler beställs via Värnamo Energis hemsida www.varnamoenergi.se/tv eller via den bifogade beställningsblanketten eller per telefon 0370 69 41 00.

Information om mottagningsutrustning

För att se TV-kanalerna digitalt, behövs programkort och mottagningsutrustning. Läs mer om mottagningsutrustning på följande infoblad. Mottagningsutrustning beställs via vår hemsida www.varnamoenergi.se/tv eller via det bifogade beställningsblanketten eller per telefon 0370 69 41 00.

Vänliga hälsningar

Värnamo Energi

Värnamo Energi hus
2020

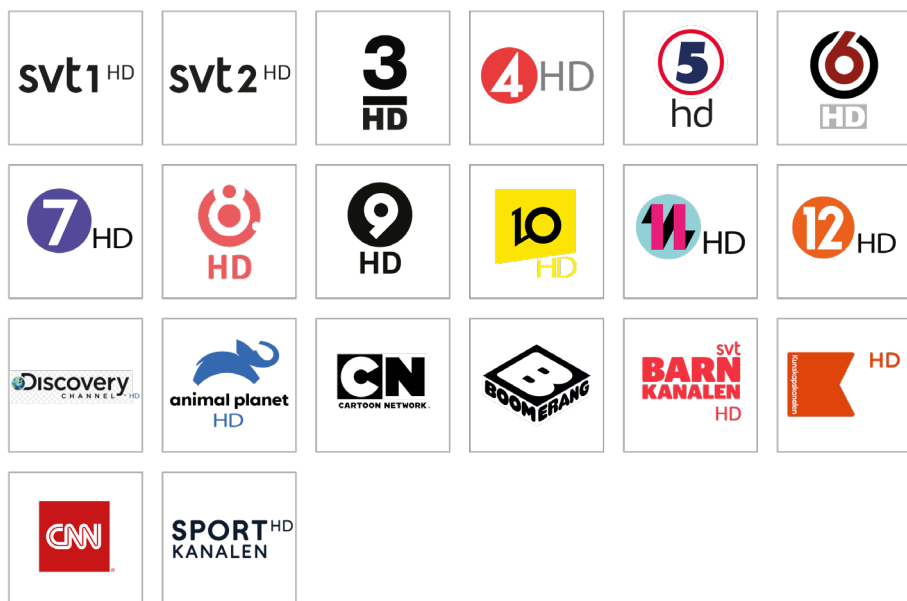
Kontakta oss gärna

Har du frågor om våra tjänster så är du välkommen att kontakta oss via telefon och e-post, eller besök vårt huvudkontor på Kapellgatan, vi har drop-in under ordinarie öppettid. Du hittar även alltid aktuell information på vår hemsida.





Bas-paketet



TV Baspaket

Du som är hyresgäst i ett Värnamo Energi Hus får nu tillgång till Värnamo Energis TV-tjänst "Baspaketet".

Baspaketet utgör grunden i vår TV-tjänst. Alla kanalerna ovan sänds både digitalt 1) och analogt 2), merparten av de digitala kanalerna sänds dessutom i i HD-kvalitet.

1) Vi rekommenderar att man ser kanalerna digitalt, eftersom man då får bästa bild och ljudkvalitet. För att se digital sändning krävs programkort och en CA-modul, samt en TV som stödjer HD-sändning och MPEG4-format. Om din TV inte är HD-ready/stödjer MPEG4 så behöver du programkort samt en separat digitalbox. Se mer om välkomsterbjudandet på baksidan.

2) Analog sändning kan ses på alla sorters TV-apparater utan CA-modul, digitalbox eller programkort.

TV
info om Baspaketet
2020

Om Programkort, boxar och CA-moduler

Vill du ha fler kanaler än de som ingår i Baspaketet så har vi ett jättestort tilläggsutbud med över 100 tilläggskanaler. Vi har de allra bästa kanalerna; C More-paketet, V Film & Sport-paketet, TV4-gruppens kanalpaket, Discovery-paketet, Disney-paketet mfl. Läs mer om vårt tilläggsutbud på separat infoblod.

Tilläggsutbudets kanaler sänds kodat digitalt. Du behöver därför ha mottagningsutrustning som kodar av dessa kanaler. Läs mer om mottagningsutrustning på separat infoblod om tillbehör till TV.

Med ett aktiverat programkort kan du logga in på vår hemsida och lägga till och ta bort kanaler när du





Vanliga frågor & Svar om Värnamo Energis TV-tjänst

– Vilka kanaler finns det att välja på?

Du utgår från Värnamo Energis Baspaket. Baspaketet ger dig upp till 20 kanaler. Vill du ha fler kanaler kan du komplettera med Värnamo Energis tilläggsutbud som innehåller ytterligare 100 TV-kanaler. Se separat infoblad eller vår hemsida.

– Måste jag ha programkort?

Ja om du vill se alla Baspaketets kanaler digitalt, så behöver du ett programkort samt en CA-modul. För att se HD kanalerna krävs även att din egen TV är HD Ready och den stödjer CI+ och MPEG4-format. Du behöver även ha en vår CA-modul att stoppa kortet i. OBS! om din TV inte är HD ready och inte stödjer CI+/MPEG4 så kan du istället ansluta en separat digitalbox att sätta kortet i. Vill du inte ha programkort eller mottagningsutrustning så kan du se Baspaketets kanaler analogt.

– Vad menas med analog mottagning?

Med analog mottagning kan du Baspaketets analoga kanaler på hur många TV-apparater du vill, utan att du behöver varken digitalbox eller programkort.

– Vad menas med digital HD-mottagning?

Digital mottagning innebär att du får bättre ljud och bildkvalitet, men för att se digitala kanaler behöver du koppla ihop din tv med en separat digitalbox eller ha en TV med inbyggd digitalbox.

– Vad kostar Värnamo Energis TV-tjänst?

Värnamo Energis Baspaket ger dig tillgång till 20 analoga TV-kanaler. Kostnad för dessa kanaler administreras av din hyresvärd. För att se den digitala och sändningen samt HD-kanalerna så tillkommer kostnad för programkort och digitalbox alternativt en CA-modul, se separat prislista. Programkort, mottagningsutrustning och extra kanaler administreras och debiteras av Värnamo Energi.

– Vad kostar programkort, digitalbox/CA-modul?

Programkort har 12 månaders bindningstid och 1 kalendermånads uppsägningstid. Se separat infoblad eller vår hemsida. Vill du köpa fler programkort, digitalboxar eller CA-moduler efter att välkomsterbudandet löpt ut, betalar du ordinariepris enligt gällande prislista. F.n. kostar programkort 295 kr/st plus månadsavgift på 29kr/kort/mån, CA-modul kostar 595 kr och Digitalbox kostar 895 kr. Se även separat infoblad eller vår hemsida.

– Vad kostar det att köpa till fler kanaler?

För att se tilläggsutbudets kanaler behövs ett aktivt programkort, och en digitalbox eller CA-modul. Du som väljer att köpa till ett aktiverat programkort via Värnamo Energis hemsida kan logga in och lägga till och ta bort kanaler när du vill och se kanalen direkt. Tilläggskanaler varierar i pris

och finns från 19 kr/mån. De flesta kanalerna i tilläggsutbudet har en mycket kort bindningstid på endast 1 mån och kan därmed läggas till och dras ifrån varje kalendermånad. Perfekt för dig som vill lägga till extra mycket TV periodvis exempelvis vid högtider, vid jul, till påsk, på semestern eller när det är slutspelsdags. Några av tilläggsutbudets kanaler har en längre bindningstid på 12 mån. Se separat infoblad eller vår hemsida.

– Hur gör jag för att beställa?

Enklast beställer du on-line via www.varnamoenergi.se/tv, eller genom att ringa vår kundtjänst på telefon 0370 69 41 00.

– Övrigt:

Vi reserverar oss för tryckfel samt förbehåller oss rätten att ändra innehåll i kanalpaket och abonnemang samt förbehåller rätten att göra prisförändringar i enlighet med vid var tid gällande allmänna avtalsvillkor som återfinns på separat infoblad alternativt hämtas på vår hemsida www.varnamoenergi.se.



TV tillbehör

Köp till programkort så får du tillgång till ännu fler kanaler. Med ett aktivt programkort och vår Digitalbox eller vår CA-modul, ser du även HD-kanaler med maximal kvalitet!

Med Värnamo Energis analoga sändning kan du se olika program på flera TV-apparater samtidigt, utan att du behöver vare sig kort eller boxar.

Men, vill du se den digitala sändningen så behöver du en digitalbox. Vill du se kodade digitala kanaler och HD-kanalerna så behöver du även ett programkort.

Enklast beställer du on-line via www.varnamoenergi.se/tv eller genom att fylla i och skicka in den bifogade beställningsblanketten eller genom att ringa vår kundtjänst på telefon 0370 69 41 00.



Digitalboxar



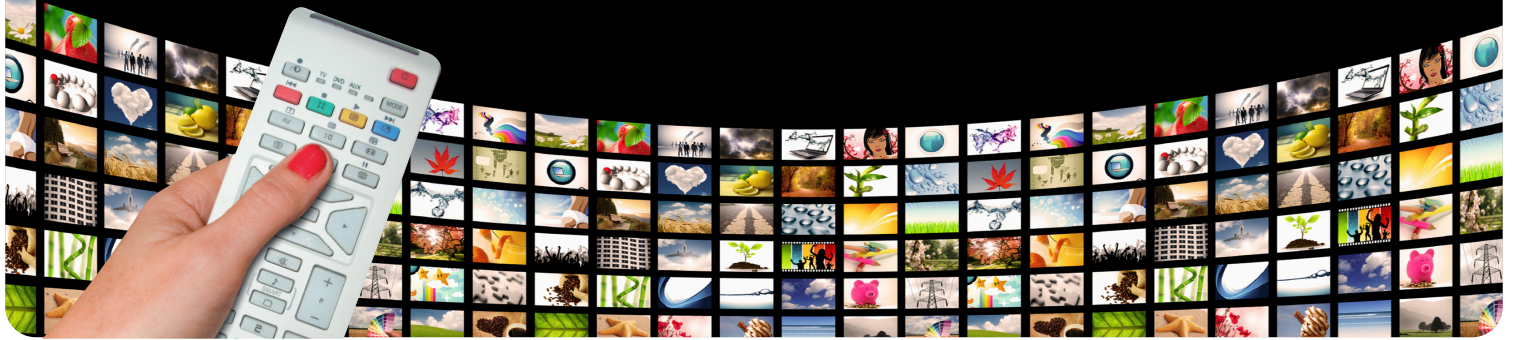
CA-modul

TV
info om tillbehör
2020

Upplev knivskarp HD TV!

För dig som vill se HD kanaler med fantastisk ljudkvalitet och knivskarp bild, erbjuder vi Digitabox eller Dubbeltunerbox alternativt CA-modul för dig med platt-tv. När du knutit ett aktivt programkort till din box eller din CA-modul så kan du se våra HD-sändningar. För att se HD TV krävs även att din egen TV är HD ready. OBS! För att se HD kanaler med CA-modulen krävs att din egen TV stödjer CI+.





Vanliga frågor & svar om mottagningsutrustning

– Programkort?

Programkortet är nyckeln till våra kodade digitala kanaler. Med ett aktivt programkort kan du även lägga till och ta bort extrakanaler när du vill via vår hemsida. Du kan lägga till kanaler när som helst på dygnet och se kanalen direkt. Många av tilläggs paketen och å la carte kanalerna har bara 1 månads bindningstid och kan därmed läggas till och dras ifrån varje kalendermånad. Perfekt för dig som vill lägga till extra mycket TV periodvis, tex vid högtider, vid jul, till påsk, på semestern eller när det är slutspelsdags. Ska du vara barnvakt? Då kan du aktivera Disney en månad för endast 39 kr – det blir billigare än att gå ner på ICA och hyra en barnfilm! Programkort kostar f.n. 29 kr/månad per kort. Max fem programkort per hushåll. Engångs aktiveringskostnad tillkommer med 295 kr per programkort. Programkort har 12 månaders bindningstid.



– CA-modul?

Med en CA-modul HD och ett programkort kan du som har en platt-TV med inbyggd digitalbox, se vårt kodade digitala utbud. Om din TV stödjer standarden CI+ så ger CA-modul HD även tillgång till högupplösta HD-kanaler. Du stoppar Programkortet i CA-modulen. CA-modulen stoppas därefter in i platt-tvn, antingen på sidan av tv'n eller på tv'ns baksida (se din tv's instruktionsbok). Ordinariepris för CA-modul HD är 595 kr. Programkort köps separat.



– Digitalbox?

Med Digitalboxen kan du se digitala kanaler och spela in samma kanal som du tittar på, på en separat hårddisk. Hårddisk medföljer ej, köps separat. Om din TV är HD ready, ger Digitalboxen dig även tillgång till högupplösta HD-kanaler. För att se HD-kanaler behövs även ett programkort som knyts till digitalboxen. Ordinarie pris för Digitalboxen är 895 kr. Programkort köps separat. Separat hårddisk köps separat. (Hårddisk behövs endast om du vill spela in kanaler).



– Dubbeltunerbox?

Dubbeltunerboxen har två tunerhuvuden som gör det möjligt att se en digital kanal och spela in en annan kanal på en separat hårddisk. Hårddisk medföljer ej, köps separat. Om din TV är HD ready, ger Dubbeltunerboxen dig även tillgång till högupplösta HD-kanaler. För att se HD-kanaler behövs även ett programkort som knyts till dubbeltunerboxen. Dubbeltunerboxen kostar 2495 kr. Programkort köps separat. Separat hårddisk köps separat. (Hårddisk behövs endast om du vill spela in kanaler).



– Separat hårddisk?

Säljs som tillbehör till Digitalboxen och till Dubbeltunerboxen. Genom att ansluta denna separata hårddisk till Digitalboxen eller till Dubbeltunerboxen, kan du spela in digitala kanaler.



– Hur gör jag för att beställa?

Enklast beställer du on-line via www.varnamoenergi.se/tv eller genom att ringa vår kundtjänst på telefon 0370 69 41 00.

Värnamo Energi



TV
Info om fler kanaler
2020

TV fler kanaler

Vill du ha ännu fler kanaler än de som ingår i vårt Baspaket så erbjuder vi ett fantastiskt tilläggsutbud med de allra senaste kanalerna från både V Film & Sport, C More, TV4-gruppen mfl!

Vi har ett jättestort tilläggsutbud med över 100 tilläggskanaler. Vi erbjuder de allra bästa kanalerna. Välj och vraka – skapa din egen TV-tablå, skraddar-sydd efter just dina intressen!

De flesta kanalerna i tilläggsutbudet har en mycket kort bindningstid på endast 1 månad och kan därmed läggas till och dras ifrån varje kalendermånad. Perfekt för dig som vill lägga till extra mycket TV periodvis exempelvis vid högtider, vid jul, till påsk, på semestern eller när det är slutspelsdags. Du kan lägga till hela färdigmixade paket, eller plocka kanaler styckvis. Se pris och villkor samt beställ på www.varnamoenergi.se/tv.

DR 1 från 19 kr/mån*	Vie 1 från 19 kr/mån*	V Sport Golf-paketet från 129 kr/mån*	C More Golf-paketet från 149 kr/mån*
NRK 1 från 19 kr/mån*	Vie 2 från 19 kr/mån*	V Series & Film-paketet fr. 219 kr/mån*	C More Standard-paketet fr. 149 kr/mån*
NRK 2 från 19 kr/mån*	Motorsport TV från 19 kr/mån*	V Sport-paketet från 399 kr/mån*	C More Sport-paketet fr. 471 kr/mån*
HRT 1 från 19 kr/mån*	Horse & Country från 19 kr/mån*	V Premium-paketet från 469 kr/mån*	C More Premium-paketet fr. 524 kr/mån*
Kanal 10 från 19 kr/mån*	Go! Channel från 19 kr/mån*		
TV4-paketet från 29 kr/mån*			
Discovery-paketet från 39 kr/mån*	Nöjes-paketet från 49 kr/mån*	Eurosport-paketet från 69 kr/mån*	Familje-paketet från 129 kr/mån*
Discovery-paketet från 39 kr/mån*	National Geographic-paketet fr. 59 kr/mån*	Viasat Dokumentär-paketet från 79 kr/mån*	BBC-paketet från 49 kr/mån*

Om Programkort, boxar och CA-moduler

Tilläggsutbudets kanaler sänds kodat digitalt. Du behöver därför ha mottagningsutrustning som kodar av dessa kanaler. Läs mer om mottagningsutrustning på separat info-blad.

Du som väljer att köpa till ett programkort kan logga in på vår hemsida och lägga till och ta bort kanaler när du vill och se kanalen direkt!





Vanliga frågor & svar om Tilläggskanaler

– Vilka kanaler finns det att välja på?

Du utgår från Värnamo Energis Baspaket. Baspaketet ger dig upp till 20 kanaler. Vill du ha fler kanaler kan du komplettera med Värnamo Energis tilläggsutbud som innehåller ytterligare 100 TV-kanaler. Se separat infobladd eller vår hemsida.

– Måste jag ha digitalbox och programkort?

Nej, om du bara tittar på den analoga sändningen av Baspaketet, så behöver du varken digitalbox eller programkort. Men, om du vill titta på HD-sändningen av Baspaketet samt de digitala kanalerna i tilläggsutbudet och den digitala sändningen av Baspaketet, så behöver du en digitalbox och programkort alternativt en CA-modul och programkort om din egen TV har inbyggd digitalbox.

– Vad menas med analog sändning?

Den analoga sändningen av Baspaketet kan du se på hur många TV-apparater du vill, utan att du behöver varken digitalbox eller programkort.

– Vad menas med digital sändning?

Alla kanalerna i Baspaketet och i tilläggsutbudet sänds även digitalt. Detta innebär att du får bättre ljud och bildkvalitet, men för att se digitala sändningar behöver du koppla ihop din tv med en separat digitalbox och programkort eller ha en CA-modul och programkort som du stoppar in i din TV om den har inbyggd digitalbox.

– Kan jag se på HD-TV med min platt tv?

För att se HD kanaler krävs, att din egen TV är HD Ready. Du behöver även ha vårt programkort som knyts till vår Digitalbox HD eller vår CA-modul HD. OBS! För att se HD kanaler med CA-modul måste din TV stödja den nya standarden CI+.

– Vad menas med MPEG4?

Flera kanaler sänds i MPEG4 format. För att se MPEG4-kanaler behöver du antingen ha en TV som har inbyggt stöd för MPEG4, alternativt ansluta en separat digitalbox som omvandlar signalen till din TV.

– Vad kostar Värnamo Energis TV-tjänst?

Värnamo Energis Baspaket ger dig tillgång till 20 analoga TV kanaler, kostnad för dessa kanaler administreras av din hyresvärd. För att se HD-sändning, MPEG4 eller kanalerna i tilläggsutbudet så tillkommer kostnad för programkort och digitalbox alternativt en CA-modul, se separat prislista. Programkort, mottagningsutrustning och extra kanaler administreras och debiteras av Värnamo Energi.

– Vad kostar ett programkort?

Vill du köpa till programkort för att se HD-kanaler samt de kodade kanalerna i Baspaketet, betalar du en engångs aktiveringavgift på 295 kr, därefter betalar du 29 kr/månad i kortavgift så länge du önskar behålla kortet aktiverat. Programkort har 12 månaders bindningstid och 1 kalendermånads uppsägningstid. Se separat infobladd eller vår hemsida.

– Vad kostar boxar och CA-moduler?

Vill du köpa till digitalboxar eller CA-moduler för att kunna se digitala sändningar och HD-kanaler så köper du dessa separat enligt gällande prislista. Se separat infobladd eller vår hemsida.

– Vad kostar det att köpa till fler kanaler?

För att se tilläggsutbudets kanaler behövs ett aktivt programkort, en digitalbox eller en CA-modul. Du som väljer att köpa till ett aktiverat programkort kan via Värnamo Energis hemsida logga in och lägga till och ta bort kanaler när du vill och se kanalen direkt. Tilläggskanaler varierar i pris och finns från 19 kr/mån. De flesta kanalerna i tilläggsutbudet har en mycket kort bindningstid på endast 1 mån och kan därmed läggas till och dras ifrån varje kalendermånad. Perfekt för dig som vill lägga till extra mycket TV periodvis exempelvis vid högtider, vid jul, till påsk, på semestern eller när det är slutspelsdags. Några av tilläggsutbudets kanaler har en längre bindningstid på 12 mån. Se separat infobladd eller vår hemsida.

– Hur gör jag för att beställa?

Enklast beställer du on-line via www.varnamoenergi.se/tv eller genom att ringa vår kundtjänst på telefon 0370 69 41 00.

– Övrigt:

Vi reserverar oss för tryckfel samt förbehåller oss rätten att ändra innehåll i kanalpaket och abonnemang samt förbehåller rätten att göra prisförändringar i enlighet med vid var tid gällande allmänna avtalsvillkor som återfinns på separat infobladd alternativt hämtas på vår hemsida www.varnamoenergi.se.



Bredband via fiber

Via din nya fiberanslutning öppnas möjligheten till flexibel TV, snabbt bredband och billig telefoni. Grattis till en egen motorvägsfil för snabb och stabil IT-kommunikation – med fri datamängd.

Förutom att titta på TV via fiberanslutningen kan du även använda anslutningen till att maila, surfa, streama film och musik samt till att ringa – billigt! Snabbt bredband via fiber!

Valbara hastigheter är: 10, 100, 250 Mbps eller 1 Gigabit.

Se detaljerad info på baksidan.

För dig som även vill välja till telefoni rekommenderar vi att du kontaktar det lokala telefonbolaget Netic i Värnamo. Se mer info på separat infoblad.

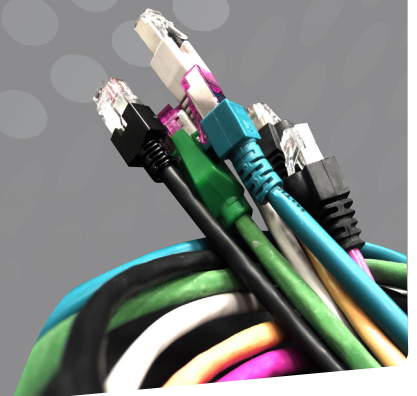


Bredband Info Bredband 2020

Om bredband via fiber

För dig som vill ha ett snabbt och drift-säkert bredband är fiber ett måste! Nyhet, from 1 oktober 2020 erbjuder vi 1 Gigabits hastighet. När du väljer någon av våra snabbaste uppkopplingar, kan flera i hushållet använda bredbandsuppkopplingen samtidigt – surfa, streama film, ladda hem filer och musik, ring, se på TV, nyttja play-tjänster, mm – och ändå räcker kapaciteten till. Med bredband via fiber blir din bandbredd stabil och räcker hela månaden även om flera datorer, surfplattor och smartphones är uppkopplade samtidigt.

Bredband via fiber är den snabbaste och mest stabila bredbandslösningen som ger dig en egen pålitlig motorväg för snabb kommunikation – enkelt, tryggt, billigt! I din bredbandsanslutning ingår även 5 e-postkonton som du själv enkelt lägger upp via Värnamo Energis hemsida.



Vanliga frågor & svar om Bredband via fiber

– Vad mernas med fri datamängd?

Med Värnamo Energis bredband kan du surfa obegränsat – hur mycket du vill – dvs du har fri data-mängd. Till skillnad mot många mobila bredbandsabonnemang* som har en maxgräns på hur stor datamängd du får använda varje månad.

*Exempel: Om du har ett mobilt abonnemang med en hastighet på 25 mbps och en datamängd på 10 GB / månad, så innebär detta att om du till exempel streamar för mycket film och musik och överskrider den tillåtna datamängden redan i mitten på månaden, så stryps din internethastighet till en mycket låg hastighet ända tills nästa månads kifte då du åter kan surfa snabbt igen (tills nästa gång du förbrukat månadens datamängd och hastigheten blir långsam igen, osv...) Om ni är många i familjen som skall utnyttja bredbandsuppkopplingen, eller om du streamar film eller laddar hem mycket filer, så tar 10 GB datamängd slut ganska fort. Med ett stabilt bredbandsabonnemang från Värnamo Energi slipper du oroa dig för att datamängden ska ta slut, eftersom du har fri surf hela månaden – oavsett hur många enheter och användare som är uppkopplade på din bredbandsanslutning.

– Kan man anluta flera enheter till samma anslutning?

Genom att installera en trådlös bredbandsrouter kan flera datorer, laptopar och smartphones anslutas till bredbandsanslutningen. Denna extrautrustning köper du själv i din datorbutik.

– Hur mycket kostar det?

Du som bor i ett s.k. Värnamo Energi Hus, har möjlighet att beställa bredband till lägenhetspris. Månadskostnaden beror på vilken hastighet du väljer. Se prislista till nedan.

Abonnemang	Hastighet in	Hastighet (ut)	Månadskostnad
10	10 Mbps	(10 Mbps)	249 kr
100	100 Mbps	(100 Mbps)	349 kr
250	250 Mbps	(250 Mbps)	449 kr
500	500 Mbps	(500 Mbps)	549 kr
1G	1G	(1 G)	849 kr

– Vad är skillnaden mellan in- och ut-gående hastighet?

Ingående hastighet är förenklat det som påverkar hur snabbt du upplever att du kan hämta information. Utgående hastighet däremot påverkar hur snabbt du kan skicka information till andra.

– Hur gör jag för att beställa?

Enklast beställer på vår hemsida www.varnamoenergi.se/bredband eller via den bifogade beställningsblanketten eller per telefon 0370 69 41 00 eller maila kund@varnamoenergi.se.

– Hur gör jag när jag ansluter första gången?

För att komma ut på internet gäller bara inställningen: automatiskt tilldelad IP-adress (dynamisk IP). OBS det existerar inget inloggningsförfarande!

– Jag kan inte komma ut på nätet?

Innan du ringer Värnamo Energi support kan du:

1. Kontrollera dina kablar, så det inte glappar i någon anslutning.
2. Starta om ev. router.
3. Starta om ev. telefonidosa till Bredbandstelefont.
4. Starta om din dator.
5. Kolla så att ditt trådlösa nät på datorn är "inaktiverat" när du kör med kabel!
6. Kolla så att ditt kabelnät på datorn är "inaktiverat" när du kör trådlöst!



Telefoni via fiber

Du kan fortsätta att använda dina gamla telefoner och du behöver inte byta telefonnummer, den enda skillnaden är att det blir billigare än att ha ett traditionellt fast telefonabonnemang

IP-telefoni = ringa via bredbandet. Hyresgäster i Värnamo Energi Hus har möjlighet att välja till billig bredbandstelefon. Genom att ringa via bredbandet slipper du betala dyra abonnemangsvgifter och får dessutom lägre samtalskostnad.

Värnamo Energi tillhandahåller bredbandsfiberanslutningen, inte bredbandstelefonin. Så om du vill börja ringa via ditt bredband, så kan du kontakta Netic i Värnamo som är en lokal leverantör av IP-telefoni. Ange vid beställningen att du är hyresgäst i Värnamo Energi Hus.

IP-telefoni beställer du själv via Netic hemsida: www.netic.se eller kontakta dem via telefon 0370 65 68 65.

Lokal leverantör i
Värnamo:

NETIC

Malmövägen 2, Värnamo
Tel 0370-65 68 65
www.netic.se

PRISEXEMPEL
IP-TELEFONI FRÅN

29

KR/MÅN*

** I prisexemplet från Netic ovan ingår nummerpresentation och telefonsvarare. Vid samtal till fasta telefoner betalar du öppningsavgift på 45 öre samt 12 öre/minut till fasta telefoner och 99 öre/minut till mobiler. Prisuppgift 2018-04-01.*

telefoni

info om IP-telefoni
2020

Är det inte dags att börja ringa på det moderna sättet?

Anslut till Värnamo Energis fibernät och börja ringa via bredbandet! Då får du lägre samtalskostnader och slipper dyra fasta abonnemangsvgifter. Du kan fortsätta att använda alla dina vanliga telefoner och du behöver inte byta telefonnummer.





Vanliga frågor & svar om IP-telefoni

– Hur gör jag om jag vill börja ringa med IP-telefoni?

Först måste du ha ett bredbandsabonnemang via fiber hos Värnamo Energi. Därefter kan du själv beställa tilläggstjänsten "IP-telefoni" från valfri operatör. Vi rekommenderar att du vänder dig till det lokala bolaget Netic i Värnamo, där du enkelt kan komma ringa eller besöka deras kundtjänst eller beställa direkt via deras hemsida.

– Behöver jag ha någon speciell telefon?

Oftast kan du förståta att använda dina gamla telefoner förutsatt att de är tonvalstelefoner och att de stödjer SIP (protokoll för telefoni över internet). Kontakta den telefonioperatör du valt för att få ett definitivt svar om vad som gäller hos just dem.

– Vad krävs för att jag skall kunna ringa med IP-telefoni?

IP-telefoni kräver att du har en fast bredbandsanslutning (tex via bredband fiber) om 10 Mbps eller snabbare, samt att du har en egen IP-telefonibox med SIP-stöd. Kontakta den telefonioperatör du valt för information om vilka enheter som gäller hos dem. Utöver telefoniboxen behöver du ha en "vanlig" tonvalstelefon. Om ni har en brandvägg hemma så måste denna öppnas för att tjänsten ska fungera. Kontakta den telefonioperatör du valt för support.

– När ska jag säga upp mitt nuvarande fasta abonnemang?

Om du ska ha kvar ditt nuvarande telefonnummer så ska telefonnumret porteras. I samband med det så sägs ditt abonnemang upp. Du får således inte säga upp ditt abonnemang innan telefonnumret har porterats. Men, om du vill ha ett nytt telefonnummer så kan du redan nu säga upp ditt gamla telefonabonnemang.

– Kan jag få hemligt nummer?

Ja, flera operatörer erbjuder hemligt nummer, kontakta den operatör du valt för mer info. Om du väljer att ha ett helt hemligt nr. Då visas det inte på nummerpresentationen och dina uppgifter finns ej heller med i telefonkatalogen. Du kan också välja delvis hemligt nummer. Ditt nummer presenteras då vid nummerpresentation, men dina uppgifter kommer inte med i Telefonkatalogen.

– Hur fungerar trygghetslarm och bredbandstelefontjänst ihop?

Trygghetslarm fungerar i de flesta fall inte med tillräckligt säkerhet vid användning av bredbandstelefontjänst. Läs mer om trygghetslarm på Socialstyrelsens hemsida.

– Kan jag ringa SOS 112?

Ja, skillnaden är dock att larmcentralen inte kan spåra varifrån du ringer. SOS-alarm använder sig av den adressen du angett när du registrerade ditt konto. Använder du telefonen från en annan adress är det därför viktigt att du ändrar detta via Kundportalen.

– Fungerar mitt larm eller min fax med IP-telefonin?

Larm fungerar generellt sett över IP-telefoni, men det finns en uppsjö av utrustning för dessa och därför kan inte funktionaliteten garanteras för alla typer. Om du har ett larm kopplat till den fasta telefonin föreslår vi att du testat detta med bredbandstelefontjänsten innan du porterar ditt nummer eller säger upp ditt fasta telefoniabonnemang. Prata gärna även med din larminstallatör om deras produkt stödjer larm över IP-telefoni.

Fax fungerar generellt sett över IP-telefoni, men som med larm finns det en mängd faxtillverkare och med vissa apparater kan problem uppstå. Svaret är alltså att båda tjänsterna kan fungera och ofta fungerar. Kontakta vid behov den operatör du valt för support.

– Kan man ringa samtal utomlands?

Ja, många telefonioperatörer erbjuder dessutom mycket förmånliga taxor vid utlandssamtal. Kontakta din telefonioperatör för aktuella prisuppgifter.

– Kan jag ringa telefonbanken och liknande tjänster?

Ja, alla tonvalstjänster fungerar precis som på en vanlig telefon

– Kan jag ringa betalsamtal?

Ja, det kan du.

– Ingår plus-tjänster?

Ja. I likhet med Telia erbjuder de olika IP-telefonioperatörerna ett stort antal plus-tjänster. Du kan vidarekoppla dina nummer, dölja ditt nummer tillfälligt. Kontakta den operatör du valt för mer information.

– Kan man få nummerpresentation?

Ja. Detta ingår ofta helt kostnadsfritt, men kontrollera alltid vilka tjänster som ingår hos den operatör du väljer.

– Fungerar abonnemang under strömavbrott?

Nej, eftersom utrustningen är beroende av ström för att fungera.

– Jag har hört att andra upplevt att det förekommer missljud vid IP-telefoni, vad beror detta på?

Förekomst av missljud beror 95% av fallen på att annan elektronisk utrustning i närheten stör telefonidosan. Vanliga störningskällor är trådlösa basstationer och trådlösa routrar. Man kan testa att ta upp telefoniboxen i handen under pågående samtal för att se om störningarna blir bättre. Möblera sedan så att de kommer så långt ifrån varandra så att det låter bra. Kontakta vid behov den operatör du valt för support.